

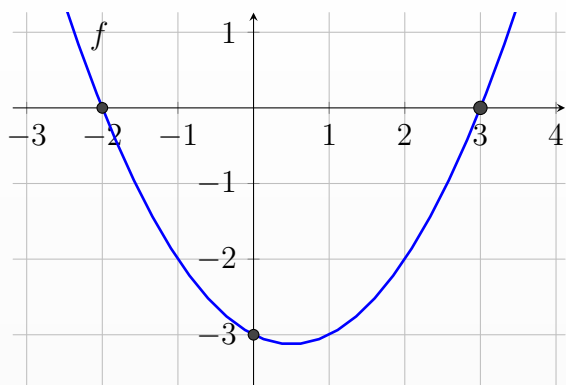


IME IN PRIIMEK: _____

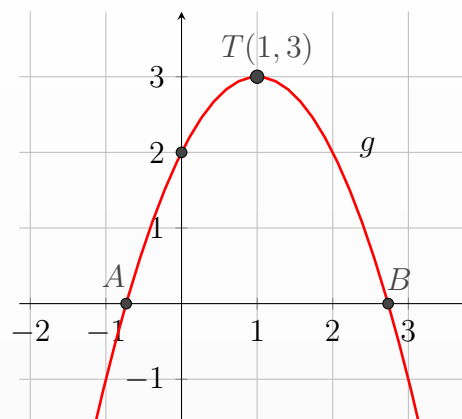
Naloga 1:

6 + 6

↔ | | | |



a) Zapiši funkcijo f in ji izračunaj teme.



b) Zapiši funkcijo g in izračunaj koordinate točk A in B .

Naloga 2:

5 + 5

↔ | | | |

a) Reši neenačbo: $x(x + 1) \leq 2$, rešitev prokaži na številski premici.

b) Reši enačbo: $(2x + 1)^2 + (4x)^2 = (6x - 1)^2$

Naloga 3:

6 + 3

↔ | | | |

- a) Izračunaj presečišči med parabolo $f(x) = x^2 + 5x - 6$ in premico $y = -x + 1$.
- b) Ali ima parabola f s parabolo $g(x) = 2x^2 + 4x - 5$ kakšno skupno točko? Pokaži z računom.

Naloga 4:

3 + 3 + 3



Dana je parabola $f(x) = (m - 3)x^2 + 2x + 3$.

Določi m , da:

- bo ničla v $x = 1$ in izračunaj drugo ničlo,
- bo teme v $x = 2$ in zapiši teme,
- bo se bo graf dotikal abscisne osi in izračunaj dotikališče.

Število doseženih točk na testu:**število vseh točk na testu: 40**

ocena	1	2	3	4	5	uspešnost v %	OCENA
%	[0, 45)	[45, 60)	[60, 75)	[75, 90)	[90, 100]		

